

Inspiron 15

3000 Series

Quick Start Guide

快速入门指南

快速入門指南

クイックスタートガイド

빠른 시작 안내서



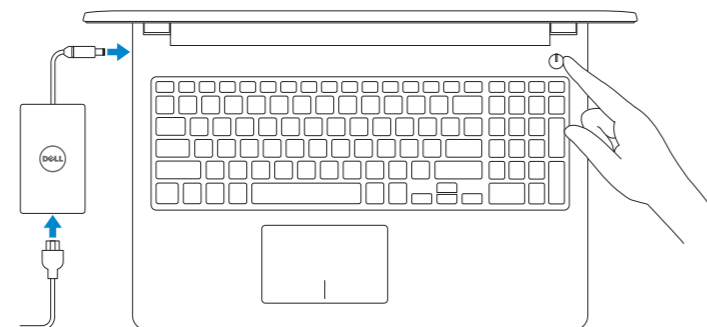
1 Connect the power adapter and press the power button

连接电源适配器并按下电源按钮

連接電源轉接器然後按下電源按鈕

電源アダプタを接続し、電源ボタンを押す

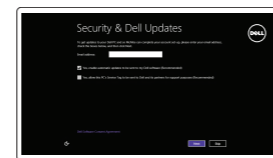
전원 어댑터를 연결하고 전원 버튼을 누릅니다



2 Finish Windows setup

完成 Windows 设置 | 完成 Windows 設定

Windows セットアップを終了する | Windows 설치 종료



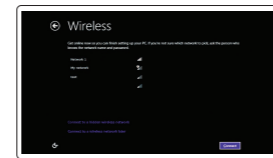
Enable security and updates

启用安全和更新

啓用安全性與更新

セキュリティとアップデートを有効にする

보안 및 업데이트 활성화



Connect to your network

连接到网络

連接網路

ネットワークに接続する

네트워크에 연결

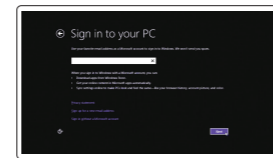
NOTE: If you are connecting to a secured wireless network, enter the password for the wireless network access when prompted.

注: 如果要连接到加密的无线网络,请在提示时输入密码以接入无线网络。

註: 如果您要連線至安全的無線網路,請在提示下輸入存取無線網路的密碼。

メモ: セキュアなワイヤレスネットワークに接続している場合は、プロンプトが表示されたらワイヤレスネットワークにアクセスするパスワードを入力します。

주: 보안된 무선 네트워크에 연결하는 경우 프롬프트 메시지가 표시되면 무선 네트워크 액세스 암호를 입력하십시오.



Sign in to your Microsoft account or create a local account

登录您的 Microsoft 帐户或创建本地帐户

登入您的 Microsoft 帳號或建立本機帳號

Microsoft アカウントにサインインする、またはローカルアカウントを作成する

Microsoft 계정에 로그인 또는 로컬 계정 생성

Locate Dell apps

查找 Dell 应用程序 | 找到 Dell 應用程式

Dell アプリを見つける | Dell 앱 찾기



Register your computer

注册您的计算机 | 註冊您的電腦

コンピュータを登録する | 컴퓨터 등록



Dell Backup and Recovery Backup, recover, repair, or restore your computer

备份、恢复、修复或还原您的计算机

備份、復原、修復或還原您的電腦

コンピュータをバックアップ、リカバリ、修復、復元する

컴퓨터 백업, 복구, 수리 및 복원



Dell Help & Support

Dell 帮助和支持 | Dell 說明及支援

Dellヘルプとサポート | Dell 도움말 및 지원



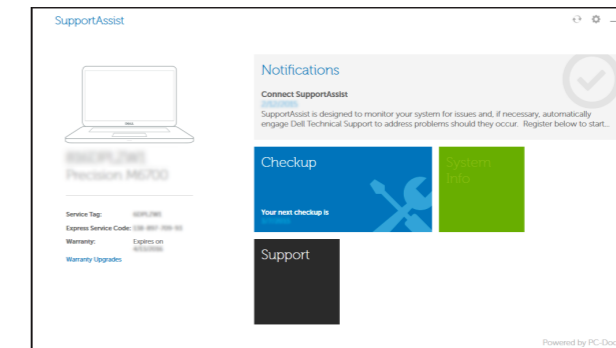
SupportAssist Check and update your computer

检查并更新计算机

檢查並更新您的電腦

コンピュータを確認してアップデートする

컴퓨터 검사 및 업데이트



Product support and manuals

产品支持与手册

產品支援與手冊

製品サポートとマニュアル

제품 지원 및 설명서

Dell.com/support

Dell.com/support/manuals

Dell.com/support/windows

Contact Dell

与 Dell 联络 | 與 Dell 公司聯絡

デルへのお問い合わせ | Dell사에 문의합니다

Dell.com/contactdell

Regulatory and safety

管制和安全 | 管制與安全

認可と安全性 | 규정 및 안전

Dell.com/regulatory_compliance

Regulatory model

管制型号 | 安規型號

認可モデル | 규정 모델

P47F

Regulatory type

管制类型 | 安規類型

認可タイプ | 규정 유형

P47F003

Computer model

计算机型号 | 電腦型號

컴퓨터 모델 | 컴퓨터 모델

Inspiron 15-3552

Inspiron 15-3552 系列

商品名稱: 筆記型電腦

型號: Inspiron 15-3552 (P47F)

額定電壓: 100 - 240 伏特 (交流電壓)

額定頻率: 50 - 60 赫茲

額定輸入電流: 1.30 安培 (45 瓦)/1.70 安培 (65 瓦)

製造年份: 參考外箱標示或條碼標籤

製造號碼: 參考條外箱條碼標籤

生產國別: 參考外箱標示

注意事項: 參考使用手冊

產品功能: 參考使用手冊

緊急處理方法: 參考使用手冊

進口商/委製商: 荷蘭商戴爾企業股份有限公司

台灣分公司

進口商/委製商地址: 台北市敦化南路二段 218 號 20 樓

進口商/委製商電話: 00801-861-011

© 2015 Dell Inc.

© 2015 Microsoft Corporation.



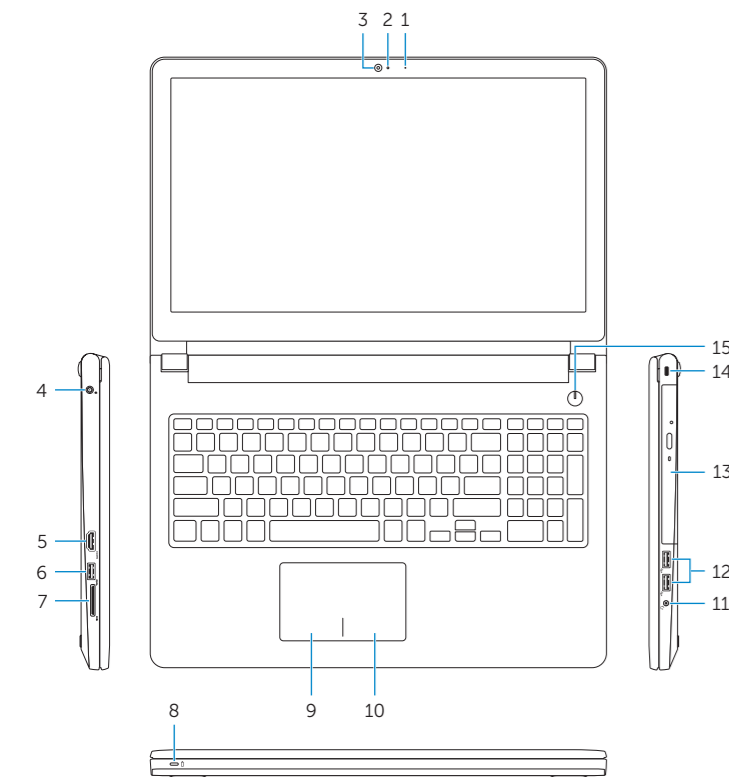
05MMPDA01

Printed in China.

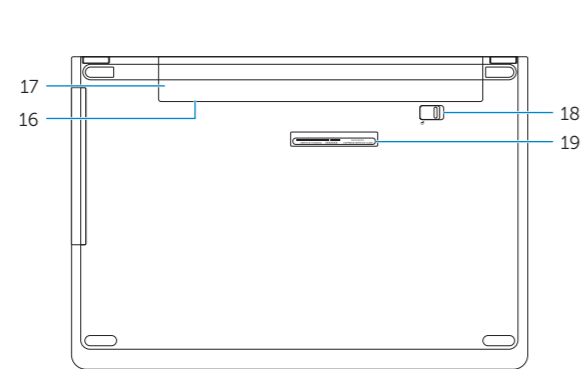
2015-11

Features

功能部件 | 功能 | 外觀 | 기능



1. Microphone
2. Camera-status light
3. Camera
4. Power-adaptor port
5. HDMI port
6. USB 3.0 port
7. Media-card reader
8. Power and battery-status light/hard-drive activity light
9. Left-click area
10. Right-click area
11. Headset port
12. USB 2.0 ports (2)
13. Optical drive
14. Security-cable slot
15. Power button
16. Regulatory label (in battery bay)
17. Battery
18. Battery-release latch
19. Service Tag label



1. 麦克风
2. 摄像头状态指示灯
3. 摄像头
4. 电源适配器端口
5. HDMI 端口
6. USB 3.0 端口
7. 介质卡读取器
8. 电源和电池状态指示灯/硬盘驱动器活动指示灯
9. 左键点击区域
10. 右键点击区域
11. 耳机端口
12. USB 2.0 端口 (2 个)
13. 光盘驱动器
14. 安全缆线孔
15. 电源按钮
16. 管制标签 (在电池槽中)
17. 电池
18. 电池释放门锁
19. 服务标签

1. 麥克風
2. 攝影機狀態指示燈
3. 攝影機
4. 電源變壓器連接埠
5. HDMI 連接埠
6. USB 3.0 連接埠
7. 媒體讀卡器
8. 電源和電池狀態指示燈/硬碟機活動指示燈
9. 左鍵區
10. 右鍵區
11. 耳麥連接埠
12. USB 2.0 連接埠 (2)
13. 光碟機
14. 安全纜線孔
15. 電源按鈕
16. 法規標籤 (在電池凹槽)
17. 電池
18. 電池釋放門鎖
19. 服務標籤

1. 마이크
2. 카메라 스테ータ스라이트
3. 카메라
4. 전원アダプ타포트
5. HDMI 포트
6. USB 3.0 포트
7. 미디어카드리더
8. 전원およびバッ테リース테ータ스라이트/하드 드라이브 アク티비티라이트
9. 좌클릭エリア

1. 마이크
2. 카메라 상태 표시등
3. 카메라
4. 전원 어댑터 포트
5. HDMI 포트
6. USB 3.0 포트
7. 미디어 카드 판독기
8. 전원, 배터리, 하드 드라이브 상태등
9. 왼쪽 클릭 영역
10. 오른쪽 클릭 영역
11. 헤드셋 포트

10. 右クリックエリア
11. ヘッドセットポート
12. USB 2.0 ポート (2)
13. オプティカルドライブ
14. セキュリティケーブルスロット
15. 電源ボタン
16. 認可ラベル (バッテリーベイ内)
17. バッテリー
18. バッテリーリリースラッチ
19. サービスタグラベル

12. USB 2.0 포트(2개)
13. 광학 드라이브
14. 보안 케이블 슬롯
15. 전원 버튼
16. 규정 라벨(배터리 베이)
17. 배터리
18. 배터리 분리 래치
19. 서비스 태그 라벨


Shortcut keys

快捷鍵 | 捷徑鍵


ショートカットキー | 바로 가기 키


- | | |
|--|--|
|  | F1 Mute audio 静音音频 靜音 消音する 오디오 음소거 |
|  | F2 Decrease volume 降低音量 降低音量 音량을 낮추는 볼륨 감소 |
|  | F3 Increase volume 提高音量 提高音量 音량을 높이는 볼륨 증가 |
|  | F4 Play previous track/chapter 播放上一音轨/单元 播放上一首曲目/上一個章節 前のトラック/チャプターを再生する 이전 트랙/챕터 재생 |
|  | F5 Play/Pause 播放/暂停 播放/暫停 재생/一時停止 재생/일시 중지 |
|  | F6 Play next track/chapter 播放下一音轨/单元 播放下一首曲目/下一個章節 次のトラック/チャプターを再生する 다음 트랙/챕터 재생 |
|  | F8 Switch to external display 切换到外部显示器 切換至外部顯示器 외부 디스플레이에切り替える 외부 디스플레이로 전환 |
|  | F9 Search 搜索 搜尋 검색 검색 |
|  | F11 Decrease brightness 降低亮度 降低亮度 輝度を 낮추는 밝기 감소 |
|  | F12 Increase brightness 提高亮度 增加亮度 輝度を 높이는 밝기 증가 |

- | | |
|---|---|
|  | Fn + Esc Toggle Fn-key lock 切换 Fn 键锁 切换 Fn 鍵鎖定 Fn 키 로킹을切り替える Fn 키 잠금 전환 |
|---|---|

- | | |
|---|---|
|  | Fn + PrtScr Turn off/on wireless 打开/关闭无线功能 啓動/關閉無線功能 무선 기능을 오프/온하는 무선 끄기/켜기 |
|---|---|

- | | |
|---|--|
|  | Fn + Insert Sleep Sleep 键 睡眠 슬립 절전 |
|---|--|

- | | |
|---|---|
|  | Fn + H Toggle between power and battery-status light/ hard-drive activity light 在电源和电池状态指示灯/硬盘驱动器活动指示灯之间切换 在電源和電池狀態指示燈/硬碟活動指示燈之間切换 |
|---|---|

- | | |
|---|---|
|  | Fn + H 電源およびバッテリース테ータ스라이트/하드 드라이브 브阿克티비티라이트를切り替える 전원, 배터리 상태등/하드 드라이브 작동 표시등 토글 |
|---|---|

NOTE: For more information, see [Specifications at Dell.com/support](https://www.dell.com/support).

注: 有关详细信息, 请参阅 [Dell.com/support](https://www.dell.com/support) 上的规格。

註: 如需更多資訊, 請參閱 [Dell.com/support](https://www.dell.com/support) 中的規格。

メモ: 詳細は、[Dell.com/support](https://www.dell.com/support) の仕様を参照してください。

주: 자세한 정보는 [Dell.com/support](https://www.dell.com/support) 의 사양을 참조하십시오.